



梅田の晴れ間 1986年 フォトリノ・キャンパス 個人蔵

犬塚 勉 TSUTOMU INUZUKA

風景が芸術になる

2019
10/12 sat. > 12/15 sun.

勉

川崎市市民ミュージアム 2階／企画展示室2

開館時間 9:30 - 17:00 (入場は閉館の30分前まで)
休館日 毎週月曜日(ただし10月14日、11月4日は開館) 10月23日(水)、11月5日(火)
観覧料 一般700円(560円)、65歳以上・大・高校生500円(400円)、中学生以下無料
*()内は20名以上の団体料金

*障害者手帳等をお持ちの方およびその介護者は無料
主催 川崎市市民ミュージアム
協力 東海大学課程資格教育センター／教養学部芸術学科



東海大学





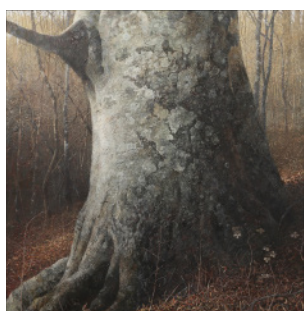
1

2

犬塚勉は、1949年に川崎市に生まれ、1956年から稲城市に移り豊かな自然の残る多摩丘陵で育ちます。1976年に東京学芸大学大学院修了後、小学校や中学校の美術教師をしながら、画家になることをめざしていました。しかし1988年9月、独自の画風を確立した矢先、谷川岳で38歳の短い生涯を終えています。犬塚の風景作品は、ある特定の場所を緻密に描いたものですが、精緻に再現された風景画でありながら、観る人それぞれの記憶に残るある日の光景を思い出し、懐かしささえ感じさせます。山に登る人にしか見ることのできない景色や、開発によって失われていく東京の自然の姿を留めた風景は、没後30年を経ても多くの人々を魅了し続けています。

本展覧会では、画風を確立させた晩年の5年間の作品を中心に展示し、画家犬塚勉の足跡をたどります。

1. 6月の栗の木の下より 1986年
アクリル・キャンバス 個人蔵
2. 林の方へ 1985年
アクリル・板 個人蔵
3. プナ 1988年
アクリル・キャンバス 個人蔵
4. 縞リスの食卓 1987年
アクリル・キャンバス 個人蔵
5. プナの森を訪れて 1988年
アクリル・板 個人蔵
6. 森の昼食 1987年
アクリル・キャンバス
多摩信用金庫蔵



3



4



5



6

関連イベント

犬塚勉展 関連上映「山に魅せられた男たち」

10月12日(土) 11:00『南米パタゴニア探検 大氷河を行く』、14:00『火まつり』
1F 映像ホール/定員270名/当日券:一般600円、65歳以上・大学生・高校生500円、
小中学生400円(未就学児、障害者手帳等をお持ちの方及びその介護者無料)
*詳細はHPをご覧ください

ギャラリーツアー

- ① 10月26日(土) 14:00-
 - ② 12月7日(土) 14:00-
- 事前申込不要/要観覧券/当日直接会場へ

みる・きく・えがく 犬塚勉のまなざしに触れる

大学生がつくった鑑賞キットをつかって一緒に犬塚勉の作品を見て、実際に絵を描いてみよう

- ① 10月27日(日) 13:00-16:00
 - ② 11月9日(土) 13:00-16:00
 - ③ 11月10日(日) 13:00-16:00
- 1F 逍遥展示空間/協力:東海大学/定員:各回30組/無料/当日直接会場へ

ベビーカーツアー

11月21日(木) 11:45 - (30分程度)
0歳~未就学児とその保護者/定員6組/要事前申込(抽選)/要観覧券
*申込期間:10月1日(火)-11月10日(日)

対話型鑑賞ツアー「オシャベリ鑑賞会」

11月23日(土) 14:00-
どなたでも/定員20名/要事前申込(抽選)/要観覧券
*申込期間:10月1日(火)-11月13日(水)
[協力]アート・コミュニケータ東京

犬塚勉

TSUTOMU INUZUKA
風景が芸術になる

【事前申込方法】

HP <http://www.kawasaki-museum.jp/> (各イベントの申込フォームより)
[受付期間] 初日の9:30から、締切日の16:00まで *期間外の申込は無効
● 申込時は、当館からのメール(kawasaki-museum.com)が受信できるよう、事前にドメイン設定をお願いします。
● 締切後に抽選を行い、締切日の3日後までに、当選者のみにメールをお送りします。(往復はがきの場合は、当落いずれも通知します)

郵送:往復はがき *締切日必着

記載事項: イベント名/参加日時/お名前(フリガナ)/電話番号/
参加人数(最大4名)
*返信面にご自身の郵便番号/住所/お名前を明記

アクセス

JR・東急「武蔵小杉」駅北口1番乗り場からバスで約10分、「市民ミュージアム前」
*当館に専用駐車場はありません。お車でのご来の方は等々力緑地内駐車場(有料)をご利用ください。駐車料金の割引等はございません。

〒211-0052 神奈川県川崎市中原区等々力1-2(等々力緑地内)
TEL 044-754-4500 FAX 044-754-4533
<http://www.kawasaki-museum.jp/>

