

Interlap colors



第5回 版画アトリエ指導員展

Interlap colors

2018.3.3(土)ー3.17(土)

川崎市市民ミュージアム 3階

ミュージアムギャラリー1

開館時間 9:30~17:00(入館は16:30まで)

休館日 月曜日

観覧料 無料

出品作家 米澤 寛子・大杉 祥子・ほか

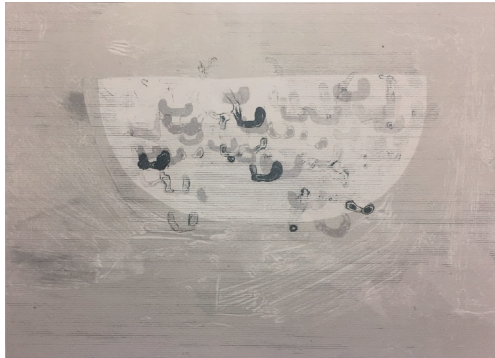
アーティストトーク&オープンスタジオ

日時 3月4日(日)14:00~15:00



第5回 版画アトリエ指導員展

川崎市市民ミュージアムでは、特徴的な収蔵分野である版画の普及をめざし、2013年5月より当館3階にあるアトリエを開放しています。制作活動の支援を目的に若手作家をアトリエ指導員に起用し、利用者のサポートや初心者向け講座などを行ってきました。本展覧会はその成果発表として、指導員及びアトリエ利用者と以前指導員を務めていた作家の作品をご紹介します。Interlap colors=重ねる色と題し、版画表現の多様性と奥深さを知っていただくきっかけとなれば幸いです。



vessel_72 リトグラフ、コラグラフ

米澤寛子 Hiroko Yonezawa



略歴

- 1986 愛知県生まれ
- 2009 名古屋造形大学造形学部洋画コース 卒業
- 2013 版画工房カワラボ! 研究生 修了

受賞歴

- 2013 第16回 若き画家たちからのメッセージ展 すどう美術館賞
- 第58回 CWAJ現代版画展 選考委員賞

自分自身のもやもよとした言葉にできない感情を表現したいと考えています。何気なく描いたラクガキや走り書きから印象深いものを取り出して、再構成することで自己表現の明確化を目指しています。



紙人形(上野桜子) シルクスクリーン

大杉祥子 Shoko Ohsugi



略歴

- 1990 長崎県生まれ
- 2015 東京造形大学造形学部美術学科絵画専攻卒業
- 2017 東京藝術大学大学院美術研究科修士課程修了

受賞歴

- 2017 第2回アートオリンピック 2017 学生部門入賞
- 第42回全国大学版画展 収蔵賞

知らないことや新しいものに出会った時の感覚を形に残したいと考えながら、気になるものを見つけて制作しています。

本展覧会にご出品された版画アトリエ利用者・前指導員紹介

- 長谷川 文子 …… 日々のすぐそばにある美しいものたち。(2013年~15年、指導員)
- 岡田 晴菜 …… リトグラフの技法で作品を作っています。(2013年~15年、指導員)
- 中島 羽笛 …… 定年退職後にシルクスクリーン版画を習いました。
- かじがや ごろお …… 神奈川県在住。粗っぽい作品が好きです。
- 宮本 かおる …… デジタルとアナログの距離感が今の私の表現です。
- 山本 久美子 …… 3月に刊行する絵本の原画と小品を少し出品します。
- 鈴木 典子 …… 重ねることによって、どんどん楽しさが広がります。

アーティストトーク&オープンスタジオ 日時 3月4日(日) 14:00~15:00

アーティストトークでは指導員による挨拶や展覧会についてお話しします。オープンスタジオでは当館の3階にある版画アトリエをご案内いたします。



川崎市市民ミュージアム 版画アトリエ 開放

川崎市市民ミュージアムでは、原則毎週日曜日に、リトグラフとシルクスクリーンで版画を制作されている方を対象に、版画アトリエの開放を行っております。プレス機や感光機などの様々な道具を利用することができますので、版画制作をされている皆さん、ぜひご利用ください。

「版画アトリエ 開放」のご利用については、当館ホームページをご覧ください。

アトリエ指導員募集 平成30年度版画アトリエ開放のアトリエ指導員を募集いたします。

応募要項、応募方法など、詳細は当館アトリエ担当職員までお問い合わせください。TEL: 044-754-4500 FAX: 044-754-4533



〈アクセス〉

〒211-0052 神奈川県川崎市中原区等々力1-2(等々力緑地内) TEL: 044-754-4500 FAX: 044-754-4533 URL: <http://www.kawasaki-museum.jp/>
武蔵小杉駅からバスで約10分/溝の口駅からバスで約20分 ※当館に専用駐車場はありません。お車でお越しの方は等々力緑地内駐車場(有料)をご利用ください。

