



川崎市内撮影映画  
「シン・ゴジラ」公開連動企画

**ゴジラ**  
あらわる!

映像のまち・かわさき 連携上映

川崎市市民ミュージアム  
2016.6.19[日]、25[土]、26[日]



反骨の映画作家たち  
**社会派エンタテイメント**

川崎市市民ミュージアム  
2016年6/4[土]・5[日]・11[土]・12[日]・18[土]



# 社会派エンタテインメント 反骨の映画作家たち

2016.6.4[土]、5[日]、11[土]、12[日]、18[土]

社会の矛盾を見すえた骨太のドラマは逆境に生きる人々を力強く描き、映画ならではの娯楽性で感動を呼び起こします。現実を反映しながら巨匠たちが熱い想いをこめて監督した、今こそ見たい傑作群を上映します。

協力：東京国立近代美術館フィルムセンター

6/4[土]11:00

## 女ひとり大地を行く

1953 |モノクロ|35mm|スタンダード|132分  
監督：亀井文夫 |出演：山田五十鈴、岸旗江、宇野重吉、沼崎勲、織本順吉、内藤武敏

昭和初期から戦後までの20年間を通じて、北海道の炭鉱で働くシングルマザーの波乱万丈の人生を力強く物語る。炭鉱労働者たちの出資で製作され、夕張と釧路での長期ロケ撮影により炭鉱の暮らしを描きだした作品。



6/4[土]14:00 | 6/12[日]11:00

## 箱根風雲録

1952 |モノクロ|35mm|スタンダード|136分  
監督：山本薩夫 |出演：河原崎長十郎、中村錦右衛門、山田五十鈴、河原崎国太郎、轟夕起子

徳川幕府四代目の時代、水不足の三島を救おうと箱根用水を建設する江戸商人・友野与右衛門は、反体制的とされて幕府の弾圧にあうが屈せず、農民とともに工事を続けた。実話にもとづく、スケールの大きい娯楽時代劇。

6/5[日]11:00 | 6/11[土]14:00

## 狼

1955 |モノクロ|35mm|スタンダード|128分  
監督：新藤兼人 |出演：乙羽信子、高杉早苗、殿山泰司、浜村純、菅井一郎

戦後不況にあえぐ中年男女5人は保険外交員となる。ノルマを達成できず金に困った5人は現金輸送車を強盗し、マスコミに「狼」と書き立てられる。平凡な市民が負のスパイラルで追いつめられる社会派サスペンスドラマ。

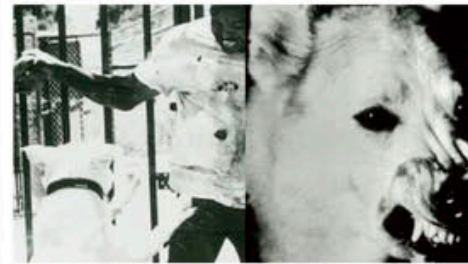


6/5[日]14:00

## ホワイト・ドッグ

1982 |カラー|35mm|ビスタ|90分 |アメリカ  
監督：サミュエル・ブルー |出演：クリスティ・マクニコル、ポール・ウィンフィールド、パール・アイヴス

新人女優のジュリーが拾ったシェパード犬は、人種差別主義者によって黒人を襲うように調教された戦闘犬だった。ジュリーは、犬を正常に戻すよう調教し直そうとするが…。アメリカ社会の闇を描いた異色の娯楽映画。



WHITE DOG. Image courtesy of Paramount Park Circus

6/11[土]11:00

## 遊びの時間は終わらない

1991 |カラー|35mm|ビスタ|111分  
監督：萩庭貞明 |出演：木村雅弘、石橋蓮司、萩原流行、原田大二郎、伊藤真美

警察署長の発案で実践的な防犯訓練が行なわれるが、真面目すぎる平田巡査が銀行強盗の犯人役であったため、本気で銀行に立てこもってしまう。マスコミが取材する中でとことんエスカレートする事態を描いたコメディ。



### 上映スケジュール

- 各回入れ替え制です ●15分前に開場します
- 開映30分後以降のご入場はお断りします

6/4[土] 11:00 | 女ひとり大地を行く  
14:00 | 箱根風雲録

6/5[日] 11:00 | 狼  
14:00 | ホワイト・ドッグ

料金 当日券のみ・1作品につき

- ◆一般 600円 ◆大学・高校生・65歳以上 500円 ◆小中学生・友の会会員 400円
- ◆未就学児・障害者手帳をお持ちの方及びその介助者1名・被爆手帳をお持ちの方 無料

6/12[日]14:00 | 6/18[土]14:00

## 逆襲獄門砦

1956 |モノクロ|35mm|スタンダード|94分  
監督：内田吐夢 |出演：片岡千恵蔵、月形龍之介、高千穂ひづる、楠木基晴、薄田研二

幕末の動乱期、弱体化する幕府を盛り返そうとして圧政を行なう悪代官によって生活は困窮し、我慢の限界に達した農民はついに蜂起する!民衆のパワーが爆発する大乱闘モブ・シーンなど、ダイナミックで痛快な傑作。



ORR

6/18[土]11:00

## ゆき

1981 |カラー|35mm|スタンダード|87分  
監督：今井正 |声の出演：牛原千恵、永井一郎、津田延代、中西妙子、小林昭二

室町時代、天上に住む雪ん子の「ゆき」は地上の悪を退治する試練を与えられ、野盗から村人を救うために立ち上がる。児童文学作家・斎藤隆介の原作により、キャラクターデザインは漫画家・ちばてつやが担当したアニメーション映画。



6/11[土] 11:00 | 遊びの時間は終わらない  
14:00 | 狼

6/12[日] 11:00 | 箱根風雲録  
14:00 | 逆襲獄門砦

6/18[土] 11:00 | ゆき  
14:00 | 逆襲獄門砦

# ゴジラ あらわる!

「映像のまち・かわさき」連携上映 2016.6.19[日]、25[土]、26[日]

6/19[日]11:00 | 6/26[日]14:00

## ゴジラ 60周年記念デジタルリマスター版

1954 |モノクロ|DCP|スタンダード|97分  
監督：本多猪四郎 |出演：宝田明、志村喬、河内桃子、平田昭彦、堺左千夫、村上冬樹

世界の映画史上に影響を及ぼした日本映画の金字塔が、デジタルリマスターで鮮やかにスクリーンに甦る。真髄を極めた特撮と若い男女の恋愛の中に原水爆反対のメッセージが込められた濃厚なドラマの衝撃を体感してください。



TMS&I/954 TOHO CO., LTD.

### 上映スケジュール

- 各回入れ替え制です ●15分前に開場します ●開映30分後以降のご入場はお断りします

6/19[日] 11:00 | ゴジラ 60周年記念デジタルリマスター版  
14:00 | ゴジラVSキングギドラ

6/25[土] 11:00 | ゴジラ・ミニラ・ガバラ オール怪獣大進撃  
14:00 | ゴジラVSキングギドラ

6/26[日] 11:00 | ゴジラ・ミニラ・ガバラ オール怪獣大進撃  
14:00 | ゴジラ 60周年記念デジタルリマスター版

### 今後の上映予定

●7/2[土]～18[月・祝]の土日祝  
映像のクリエイティビティ  
— 勅使河原宏と松本俊夫 —  
『おとし穴』『砂の女』『他人の顔』  
『修羅』『ドグラ・マグラ』など

●7/23[土]・24[日]・30[土]・31[日]  
マンガを描く人々  
—「描く!」マンガ展関連上映—  
『ぼくらマンガ家 トキワ荘物語』  
『トキワ荘の青春』  
『TATSUMI マンガに革命を起こした男』  
『バクマン。』

シリーズ最新作『シン・ゴジラ』が川崎市内で撮影されたことを記念し、「映像のまち・かわさき」連携上映として『ゴジラ』を特集します。デジタルリマスターで甦った第一作および川崎市内で撮影された2本を上映します。

6/25[土]11:00 | 6/26[日]11:00

## ゴジラ・ミニラ・ガバラ オール怪獣大進撃

1969 |カラー|35mm|シネマスコープ|69分  
監督：本多猪四郎 |出演：矢崎知紀、佐原健二、中真千子、天本英世、石田茂樹、沢村いき雄

川崎市に住む鍵っ子小学生・三木一郎は内気でいじめられているが、怪獣島の夢を見て、いじめっ子怪獣ガバラに立ち向かうミニラに励まされる。少年を主人公にしたファンタジー作品。川崎区や幸区でロケ撮影が行われた。



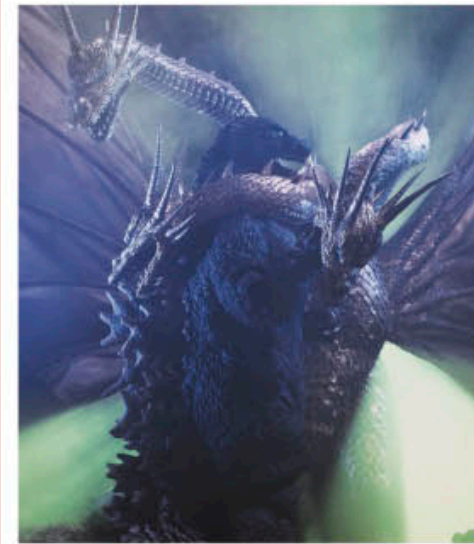
TM & ©1969 TOHO CO., LTD.

6/19[日]14:00 | 6/25[土]14:00

## ゴジラVSキングギドラ

1991 |カラー|35mm|ビスタ|102分  
監督：大森一樹 |出演：中川安奈、豊原功補、小高恵美、原田貴和子、土屋嘉男、西岡徳馬、山村聡

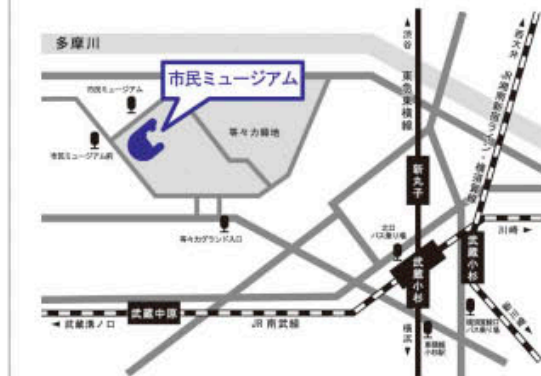
開館まもない川崎市市民ミュージアムにおいてロケ撮影が行われたシリーズ第18作。23世紀から1992年にやって来た未来人によってキングギドラは「メカ・キングギドラ」として復活し、ゴジラと対決する。



TM & ©1991 TOHO CO., LTD.

料金 当日券のみ・1作品につき

- ◆一般 600円
- ◆大学・高校生・65歳以上 500円
- ◆小中学生・友の会会員 400円
- ◆未就学児・障害者手帳をお持ちの方及びその介助者1名・被爆手帳をお持ちの方 無料



### アクセス

- JR・東急「武蔵小杉駅」からバスで約10分
- 北口1番乗り場から川崎市バス  
[杉40] 市民ミュージアム行 終点下車  
[杉40] 中原駅行「市民ミュージアム前」下車すぐ  
[溝05] 溝口駅前行「市民ミュージアム前」下車すぐ
  - 南口「東横線小杉駅」バス停から東急バス  
[川133] 市民ミュージアム行 終点下車
  - 横須賀線口2番乗り場から東急バス(※土曜・休日のみ)  
[杉05] 市民ミュージアム行 終点下車
  - 当館に専用駐車場はありません。お車でお越しの方は等々力緑地内駐車場(有料)をご利用ください。

川崎市 市民ミュージアム 〒211-0052 川崎市中原区等々力1-2(等々力緑地内)  
TEL.044-754-4500 <http://www.kawasaki-museum.jp>